

Light Collection

Day

&

Night

ORME

[it] Nate dall'esperienza e dalla ricerca di Orme Light, firma del Gruppo Homes, le collezioni Day & Night Light collection interpretano con sapienza, creatività e spontaneità uno stile d'arredo e di vita, in armonia fra innovazione e contemporaneità. Un insieme di progetti che si evolvono, dedicando nuove attenzioni all'ambiente domestico. Nuova la gamma delle finiture materiche che valorizzano lo spazio, con un'armoniosa quanto seducente scelta di tonalità colorate. Nuovi gli elementi in metallo che contribuiscono a rendere ogni situazione d'arredo più originale e versatile. Nuovi i letti ed i gruppi in melaminico materico, dekor o colorato, che contribuiscono a rendere ogni situazione d'arredo più originale e versatile. Ancora più ampie e aggiornate la modularità e le possibilità compositive, per inserirsi in ogni ambiente e offrire una totale libertà di progettazione.

[en] Based on the experience and research carried out by Orme Light, Homes Group brand, the Day & Night Light collection are skilful, creative and spontaneous interpretations of a style of furniture and a style of living, balancing innovation and the contemporary. Our projects have evolved to dedicate new collections to all domestic spaces. With a new range of material finishes which enhance the space, with a coordinated and equally attractive choice of melamine finish colours. With new elements in metal which go to make every furnishing situation more original and versatile. With new beds and night sets in wood, dekor and coloured melamine, which go to make every furnishing situation more original and versatile. An even more extensive and updated modular range and potential for composition, for installation in every area and for total design freedom.

Collection Day	Collection Night	Wardrobe Collection
Day 01 2 › 3	Night 02 36 › 37	Wardrobe 26 Anta Terna, maniglia Filo 58
Day 02 4 › 5	Night 04 38 › 39	Wardrobe 28 Anta Liscia, maniglia M32 59
Day 04 6 › 7	Night 07 40 › 41	Wardrobe 29 Anta Daly e Liscia, maniglia M10 60 › 61
Day 06 8 › 9	Night 10 42 › 43	Wardrobe 30 Anta Liscia, maniglia M30 62
Day 07 10 › 11	Night 12 44 › 45	Wardrobe 31 Anta Figur 63
Day 08 12 › 13	Night 13 46 › 47	Wardrobe 32 Anta Dave 64
Day 13 14 › 15	Night 15 48 › 49	Wardrobe 33 Anta Liscia, maniglia M34 65
Day 14 16 › 17	Night 17 50 › 51	Wardrobe 34 Anta Trio e anta Trio Specchio 66
Day 16 20 › 21	Night 19 52 › 53	Wardrobe 35 Cabina Alea 67
Day 18 22 › 23	Night 21 54 › 55	
Day 19 24 › 25	Night 22 56 › 57	
Day 20 26 › 27		
Day 23 30 › 31		
Day 26 32 › 22		
Day 27 34 › 35		



[it] Linearità e trasparenza caratterizzano l'ambiente moderno del quotidiano, giochi di pieni e vuoti creano soluzioni uniche e personalizzate.

[en] Linearity and transparency characterize the modern environment of everyday life, games of full and empty create unique and customized solutions.

# Day 01



#### Finiture/Finishes

Materico Rovere, melaminico Tortora, Dekor Bronzo/ Rovere wood melamine, Tortora melamine and dekor Bronzo

#### Elementi/Elements

Basi sospese con apertura Push-Pull H 276 P 474 mm, consolle sp. 50 P 480 mm, pensili vetro Geny L 1200 H 552 P 346 mm con vetro trasparente serigrafato Rigato, pannelli a muro, mensole sp. 50 P 250 mm / Wall mounted base units with Push-Pull opening system H 276 D 474 mm, Console th. 50 mm D 480 mm, Wall units with Geny glass door L 1200 H 552 D 346 mm with Rigato silk-screened transparent glass, wall panels, shelves th. 50 mm D 250 mm

#### Dimensioni/Dimensions

L 3600 x H 1600 P/D 250-365-480 mm

# Day 02

[it] Un attento studio di volumi e finiture crea un'atmosfera sobria e fresca, conservando funzionalità di contenimento e organizzazione dell'ambiente giorno.

[en] A careful study of volumes and finishes create a sober and fresh atmosphere, preserving the functionality of containment and organization of the living room.



## Finiture/Finishes

Materico Cotto, melaminico Platino e Curcuma / Cotto wood melamine, Platino and Curcuma melamine

## Elementi/Elements

Basi sospese H 276 P 474 mm con maniglia Filo, pannelli a muro con mensole P 268 mm, pensili con anta battente P 350 mm, pannello a muro / Wall mounted base units H 276 D 474 mm with Filo handle, wall panels with shelves D 268 mm, wall units with hinged doors D 350 mm, wall panel

## Dimensioni/Dimensions

L 3600 x H 1750 P/D 250-350-480 mm



Madia Figur L 1800 H 725 P 480 mm, in melaminico Curcuma con fasce applicate specchio bronzato, basamento Charm in metallo brunito / Figur sideboard L 1800 H 725 D 480 mm, in Curcuma melamine with applications in bronzed mirror, Charm base in burnished finish

# Day 04

[it] Giochi di altezze e inclinazioni originali contaminate dalla sovrapposizione di volumi ad uguale profondità ma il loro diverso posizionamento movimentata la soluzione giorno rendendola creativa e minimale.

[en] Plays of heights, and original inclinations contaminated by the overlapping of volumes at the same depth but different heights enliven the day solution making it creative and minimal.



## Finiture/Finishes

Materico Rovere, melaminico Grigio, melaminico Seta, melaminico Curcuma / Rovere wood melamine, Grigio melamine, Seta melamine and Curcuma melamine

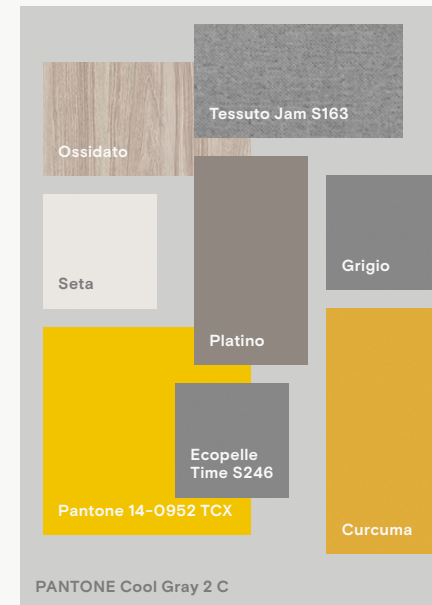
## Elementi/Elements

Basi sospese Prisma H 368 P 474 mm con apertura Push-Pull, pensili con ante battenti P 346 mm con apertura Push-Pull, mensole Step P 328 mm / Prisma wall mounted units H 368 D 474 mm with Push-Pull opening system, wall units with hinged doors D 346 mm with Push-Pull opening system, Step shelves P 328 mm

## Dimensioni/Dimensions

L 3300 x H 1800 P/D 350-480 mm

## Mix & Match



Madia Geny L 1800 H 725 P 480 mm, in melaminico Curcuma e vetro trasparente serigrafato Rigato, maniglia Crea, basamento Clips in metallo brunito / Geny sideboard L 1800 H 725 D 480 mm, in Curcuma melamine and transparent Rigato silk-screened glass, Crea handle, Clips base in burnished metal

# Day 06

[it] Caratterizzata da una complessità lineare questa soluzione si presenta con delle ante vetro Geny nei pensili che creano un gioco di profondità dinamico e moderno.

[en] Characterized by a linear complexity, this solution presents itself with Geny glass doors in the wall units that create a dynamic and modern play of depth.

## Finiture/Finishes

Materico Ossidato, melaminico Tortora, dekor Bronzo/Ossidato wood melamine, Tortora melamine, Bronzo dekor

## Elementi/Elements

Base a terra H 296 P 474 mm, pedana P 480 mm, console TV H 276 P 328 mm, base sospesa H 276 P 474 mm, pensili Geny vetro H 552 P 346 mm, pannelli con mensole P 268 mm / Base units H 296 D 474 mm, Bench D 480 mm, TV console H 276 D 328 mm, wall mounted base units H 276 D 474 mm, transparent glass Geny door wall units H 552 D 346 mm, wall panels with shelves D 268 mm

## Dimensioni/Dimensions

L 3000 x H 1800 P/D 250-350-480 mm





Madia con apertura Push-Pull L 2100 H 725 P 480 mm, in melaminico Curcuma, con basamento Clips in metallo brunito. Mensole P 250 mm con supporti in metallo Bakita / Sideboard with Push-Pull opening system L 2100 H 725 D 480 mm, in Curcuma melamine, with Clips base in burnished metal. Shelves D 250 mm with Bakita metal brackets

#### Finiture / Finishes

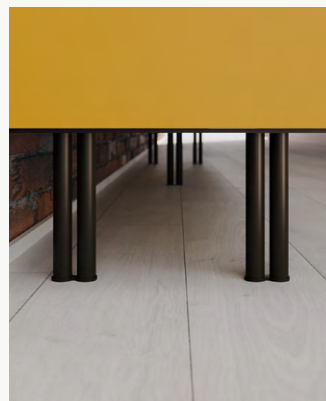
Melaminico Seta, dekor Canapa, melaminico Curcuma / Seta melamine, Canapa dekor, Curcuma melamine

#### Elementi / Elements

Basi sospese H 276 P 474 mm con apertura Push-Pull, consolle P 480 mm, pensili con ante ribalta P 346 mm apertura Push-Pull, pensile a giorno / Wall mounted base unit H 276 D 474 mm with Push-Pull opening system, consolle D 480 mm, wall units with folding doors D 346 mm with Push-Pull opening system, opened compartment

#### Dimensioni / Dimensions

L 3600 x H 1840 P/D 350-480 mm



[it] La funzionalità come obiettivo della progettazione aiuta a creare forme confortevoli e versatili che si adattano ad ogni stile di vita ed esigenza.

[en] Functionality as a design goal helps to create comfortable and versatile shapes that adapt to every lifestyle and need.

# Day 07

# Day 08

[it] Soluzione insolita e provocatoria, caratterizzata da un'alternanza equilibrata delle finiture che crea un dinamismo rilassato e accogliente.

[en] Unusual and provocative solution, characterized by a balanced alternation of finishes that creates a relaxed and welcoming dynamism.



## Mix & Match



### Finiture / Finishes

Materico Rovere, dekor Canapa, melaminico Petrolio / Rovere wood melamine, Canapa dekor, Petrolio melamine

### Elementi / Elements

Basi a terra H 292 P 474 mm con apertura Push-Pull, fianco divisorio verticale H 1840 P 480 mm, pensili con ante a ribalta H 276 P 346 mm, pensili a giorno H 276 P 328 mm / Base units H 292 D 474 mm with Push-Pull opening system, vertical dividing side H 1840 D 480 mm, wall units with folding doors H 276 D 346 mm, opened compartments H 276 D 328 mm

### Dimensioni / Dimensions

L 2900 x H 1840 P/D 350-480 mm



Finiture/Finishes

Materico Rovere, melaminico Grigio  
/Rovere wood melamine, Grigio melamine

Elementi/Elements

Basi a terra H 388 P 474 mm con maniglia  
Filo, panca Snack P 480 mm, pannelli a muro,  
consolle P 480 mm, pensili H 368 P 346  
mm con ante ribalta e vasistas, casellario di  
raccordo Star / Base units H 388 D 474 mm  
with Filo handle, Snack bench D 480 mm, wall  
panels, consolle D 480 mm, wall units H 368 D  
346 mm with folding and vasistas doors, Star  
connection open wall unit

Dimensioni/Dimensions

L 3300 x H 1840 P/D 270-350-480 mm



# Day 13

[it] Matericità e funzionalità si fondono  
in una soluzione giorno che tiene conto  
delle diverse esigenze della giornata,  
mantenendo uno stile sobrio e giovane.

[en] Materiality and functionality  
come together in a day solution that  
takes into account the different needs  
of the day, maintaining a sober  
and young style.



[it] Dall'accento minimale ed essenziale questa zona living si esprime come una soluzione semplice adattabile ad ogni spazio e situazione, versatilità ad alti livelli.

[en] With a minimal and essential accent, this living area expresses itself as a simple solution that can be adapted to any space and situation, flexibility to a high level.

# Day 14



**Finiture / Finishes**  
Materico Ossidato, melaminico Grigio  
/Ossidato wood melamine, Grigio melamine

**Elementi / Elements**  
Pensili H 368-276 P 346 mm con apertura  
Push-Pull, mensole sp 50 P 250 mm  
/Wall units H 368-276 D 346 mm with Push-Pull  
opening system, shelves th 50 mm D 250 mm

**Dimensioni / Dimensions**  
L 3000 x H 1650 P/D 250-480 mm

# Day 16

[it] Ordine, ritmo e proporzione vengono espressi tramite la combinazione di nuovi materiali e finiture, e mirano a creare un ambiente equilibrato e rasserenante.

[en] Order, rhythm and proportion are expressed through the combination of new materials and finishes, and aim to create a balanced and soothing environment.



#### Finiture/Finishes

Materico Rovere, melaminico Platino  
/Rovere wood melamine, Platino melamine

#### Elementi/Elements

Basi sospese H 276 P 474 mm con apertura Push-Pull, pannelli con mensole P 328 mm, pensili con ante vetro Daly H 276 P 350 mm / Wall mounted base units H 276 D 474 mm with Push-Pull opening system, wall panels with shelves D 328 mm, wall units with Daly glass doors H 276 D 350 mm

#### Dimensioni/Dimensions

L 2700 x H 1760 P/D 270-350-480 mm



Casellario Raster L 420 H 1074 mm. Libreria a spalla L 3500 H 2243 P 346 mm, con ante battenti e maniglia Crea / Raster accessory L 420 H 1074 mm. Free-standing bookcase L 3500 H 2243 D 346 mm, with hinged door and Crea handle

Finiture/Finishes  
Melaminico Salvia / Salvia melamine

Elementi/Elements  
Madia Geny L 1200 H 1277 P 480 mm, con ante in vetro trasparente e basamento Charm in metallo brunito / Geny sideboard L 1200 H 1277 D 480 mm, with transparent glass doors and Charm base in burnished metal



# Day 18

[it] Modularità e varietà di elementi per incontrare il gusto e le esigenze di ognuno, per vestire di semplicità i gesti di ogni giorno.

[en] Modularity and variety of elements to meet everyone's taste and needs, to dress everyday gestures with simplicity.

## Mix & Match



Madia Geny L 1200 H 1277 P 480 mm, con ante in vetro trasparente e basamento Charm in metallo brunito / Geny sideboard L 1200 H 1277 D 480 mm, with transparent glass doors and Charm base in burnished metal

# Day 19

[it] Frutto di un attento studio delle proporzioni, questa soluzione home-office si offre come soluzione per avere più funzioni all'interno dello stesso ambiente.

[en] The result of a careful study of proportions, this home-office solution offers itself to solve different functions in the same environment.



Madia Round L 1560 H 817 P 520 mm in materico Cotto e melaminico Dalia, con basamento Clips in metallo brunito / Round sideboard L 1560 H 817 D 520 mm in Cotto wood melamine and Dalia melamine, with Clips base in burnished metal



## Finiture/Finishes

Materico Cotto, melaminico Tortora e Dalia, laminat Apollo / Cotto wood melamine, Tortora and Dalia melamine, Apollo laminat

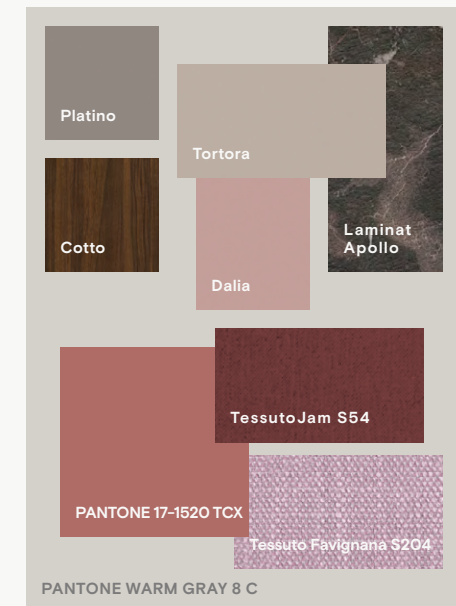
## Elementi/Elements

Basi a terra H 368 P 474 mm con maniglia Filo, pannelli a muro, scrittoio sagomato sp. 50 mm, pensili P 346 mm con apertura Push-Pull, casellario di raccordo Jole / Base units H 368 D 474 mm with Filo handle, wall panels, shaped desk th. 50 mm, wall units D 346 mm with Push-Pull opening system, Jole connection wall unit

## Dimensioni/Dimensions

L 3150 x H 2240 P / D 250-350-480 mm

## Mix & Match





[it] Gli elementi speciali si integrano nella soluzione giorno e giocano con spessori più sottili ed eleganti, l'arredo diventa più leggero e si fonde con l'ambiente circostante.

# Day 20

[en] The special elements are integrated into the living room solution and play with thinner and more elegant thicknesses, the furniture becomes lighter and blends with the surrounding environment.



#### Finiture / Finishes

Melaminico Platino e dekor Canapa  
/ Platino melamine and Canapa dekor

#### Elementi / Elements

Basi a terra H 388 P 474 mm con maniglia Filo,  
spalla sovrapposta e spalla a terra P 346 mm  
/ Base units H 388 D 474 mm with Filo handle,  
overlying bookcase and ground bookcase  
D 346 mm

#### Dimensioni / Dimensions

L 3030 x H 2243 P/D 480-356 mm

# Day 23

[it] Il ritmo e rigore delle forme e delle finiture sono spunti di riflessione per una vita equilibrata e basata sul benessere della persona.

[en] The rhythm and rigor of the shapes and finishes are food for thought for a balanced life based on the well-being of the person.



Madia Figur L 1200 H 1277 P 480 mm in melaminico Cobalto con fasce applicate in vetro laccato Seta, basamento Clips in metallo brunito / Figur sideboard L 1200 H 1277 D 480 mm, in Cobalto melamine with Seta lacquered glass applications, Clips base in burnished metal



## Mix & Match



### Finiture/Finishes

Materico Ossidato, melaminico Platino e Cobalto/Ossidato wood melamine, Platino and Cobalto melamine

### Elementi/Elements

Libreria a spalla P 346 mm, spalla sovrapposta P 346 mm, panca Snack P 480 mm, basi a terra H 388 P 474 mm con apertura Push-Pull, spalla sospesa, pannello a muro/Shoulder bookcase D 346 mm, overlying bookcase D 346 mm, Snack bench D 480 mm, base units H 388 D 474 mm with Push-Pull opening system, wall mounted bookcase, wall panel

### Dimensioni/Dimensions

L 3630 × H 2243 P/D 480-346 mm

[it] Dalle tonalità tenui ed armoniose questa soluzione living si propone di unire la libreria all'utilizzo della televisione in un unico elemento d'arredo, compatto e funzionale.

[en] With its soft and harmonious shades, this living solution aims to combine the library with the use of television in a single piece of furniture, compact and functional.

# Day 26



Madia L 1800 H 676 P 480 mm, in dekor Bronzo e materico Rovere, con cassettoni, ante battenti e vano a giorno/Sideboard L 1800 H 676 D 480 mm, in Bronzo dekor and Rovere wood melamine, with drawers, hinged doors and one opened compartment



#### Finiture/Finishes

Materico Rovere, melaminico Seta, dekor Bronzo/Rovere wood melamine, Seta melamine, Bronzo dekor

#### Elementi/Elements

Libreria a spalla P 346 mm con ante battenti apertura Push-Pull, spalla con vano TV con anta a ribalta apertura Push-Pull/Shoulder bookcase D 346 mm with Push-Pull hinged doors, TV compartment bookcase with folding door and Push-Pull opening system

#### Dimensioni/Dimensions

L 3630 x H 2243 P/D 346 mm



# Day 27

[it] Anche la libreria può trasformarsi in un oggetto sospeso, libero da vincoli a terra, per sfruttare al meglio la conformazione dell'ambiente in cui si inserisce.

[en] Even the bookcase can be transformed into a suspended object free from ground constraints to make the most of the conformation of the environment in which it is inserted.



Madia L 1500 H 909 P 480 mm, in melaminico Dalia con apertura Push-Pull, basamento Charm in metallo brunito / sideboard L 1500 H 909 D 480 mm, in Dalia melamine with Push-Pull opening system, Charm base in burnished metal



#### Finiture / Finishes

Materico Rovere, dekor Canapa, melaminico Dalia / Rovere wood melamine, Canapa dekor, Dalia melamine

#### Elementi / Elements

Basi a terra H 296 P 474 mm con apertura Push-Pull, consolle sp. 50 mm P 480 mm, spalla sospesa sovrapposta P 346 mm / Base units H 296 D 474 mm with Push-Pull opening system, console th. 50 mm D 480 mm, suspended and overlying bookcase D 346 mm

#### Dimensioni / Dimensions

L 3300 x H 2112 P/D 480-346 mm



# Night 02

## Letto Loli, gruppo Amalia



[it] Caratterizzato dal contrasto tra le finiture questo spazio notte si inserisce in un contesto abitativo moderno senza tralasciare dettagli progettati per un facile utilizzo quotidiano.

[en] Characterized by the contrast between the finishes, this sleeping space fits into a modern living environment without neglecting details designed for easy daily use.

### Finiture/Finishes

Materico Rovere, melaminico Tortora / Rovere wood melamine, Tortora melamine

### Elementi/Elements

Letto Loli in materico Rovere e melaminico Tortora con giroletto lola e piede Metal-4, gruppo Amalia in materico Rovere / Loli bed in Rovere wood melamine and Tortora melamine with lola bed frame and Metal-4 leg, Amalia night set in Rovere wood melamine



### Finiture/Finishes

Melaminico Tortora, struttura interna Greyge / Tortora melamine, Greyge interior structure

### Elementi/Elements

Armadio battente con anta Filo 1200 / Hinged door wardrobe with Filo 1200 door

### Dimensioni/Dimensions

L 3725 x H 2578 P / D 620 mm



## Mix & Match





Testiera letto Dofia con cuscino imbottito trapuntato in tessuto Jam S165 / Dofia bed headboard with quilted upholstered pillow in Jam S165 fabric



Maniglia M31 laccata Tortora / M31 handle in Tortora lacquered finish

**Finiture / Finishes**  
 Dekor Canapa, melaminico Tortora,  
 tessuto Jam S165 / Canapa dekor,  
 Tortora melamine, Jam S165 fabric

**Elementi / Elements**  
 Letto Dofia in dekor Canapa con cuscino  
 imbottito trapuntato in tessuto Jam S165  
 con giroletto Alfa contenitore, gruppo Amalia  
 in dekor Canapa, tavolino Icaro in melaminico  
 Cobalto / Dofia bed in Canapa dekor with  
 quilted upholstered panel in Jam S165 fabric  
 with Alfa bed frame with inside container,  
 Amalia night set in Canapa, Icaro coffee table  
 in Cobalto melamine

# Night 04

Letto Dofia, gruppo Amalia

[it] Nuovi accessori legati al mondo dell'armadio vengono presentati in una camera da letto dall'atmosfera fresca e rilassante, per una pausa notturna con stile.

[en] New accessories related to the world of the wardrobe are presented in a bedroom with a fresh and relaxing atmosphere, for a stylish night break.



# Night 07

Letto Elga, gruppo Fasto

[it] L'orizzontalità dello spazio si percepisce dal costante segno colorato negli elementi d'arredo, in un'atmosfera fresca e tranquilla.

[en] The space horizontality is perceived by the constant colored mark in the furnishings, in a fresh and peaceful atmosphere.

#### Finiture/Finishes

Melaminico Tortora e Petrolio  
/ Tortora and Petrolio melamine

#### Elementi/Elements

Letto Elga in melaminico Tortora e Petrolio con giroletto alfa e piede quadrato in Tortora, gruppo Fasto in melaminico Tortora con profilo maniglia laccato Petrolio / Elga bed in Tortora and Petrolio melamine with Alfa bed frame and square leg in Tortora lacquered, Fasto night set in Tortora melamine with handle profile in lacquered Petrolio finish



## Mix & Match



#### Finiture/Finishes

Melaminico Tortora e Petrolio, interno struttura Greyge / Tortora and Petrolio melamine, Greyge interior structure

#### Elementi/Elements

Armadio battente con anta Eina in melaminico Petrolio e maniglia Crea laccata Petrolio / Hinged door wardrobe with Eina door in Tortora melamine with horizontal band in Petrolio melamine and Crea handle in Petrolio lacquered finish

#### Dimensioni/Dimensions

L 3725 x H 2578 P / D 620 mm



# Night 10

Letto Diska, gruppo Bilo

[it] Essenzialità ed equilibrio delle forme con tonalità calde ed accoglienti, questo ambiente notte si presenta in un design semplice ed elegante.

[en] Essentiality and balance of shapes with warm and welcoming shades, this bedroom is presented in a simple and elegant design.



## Finiture/Finishes

Vetro Bronzato, interno struttura Greyge / Bronzed glass, Greyge interior structure

## Elementi/Elements

Armadio battente con anta Daly con telaio brunito e vetro Bronzato. Interno armadio attrezzato di ripiani, cassetteria iterna e tubi appendi abiti / Hinged door wardrobe with Daly door with burnished frame and Bronzato glass. Wardrobe interior equipped with shelves, drawer pack and hanger tube

## Dimensioni/Dimensions

L 4025 x H 2578 P/D 620 mm



## Finiture/Finishes

Materico Cotto, melaminico Dalia, ecopelle Time S244 / Cotto wood melamine, Dalia melamine, Time S244 eco-leather

## Elementi/Elements

Boiserie Diska in materico Cotto con pannello imbottito in ecopelle time S244, Ring alto Alfa in materico Cotto con piede Metal-4, gruppo componibile Bilo in materico Cotto e melaminico Dalia con apertura Push-Pull / Diska wall panel in Cotto wood melamine with upholstered panel in Time S244 eco-leather, Alfa high Ring in Cotto wood melamine with Metal-4 leg, Bilo modular night set in Cotto wood melamine and Dalia melamine with Push-Pull opening system

Finiture/Finishes  
Materico Cotto/Cotto wood melamine

Elementi/Elements  
Letto Lansa in materico Cotto con giroletto Alfa e piede Metal-4, gruppo Filo in materico Cotto con maniglia laccata Platino/Lansa bed in cotto wood melamine with Alfa bed frame and Metal-4 leg, Filo night set in Cotto wood melamine with handle in Platino lacquer finish

# Night 12

## Letto Lansa, gruppo Filo



[it] Linee sinuose e simmetriche riflettono intimità e confort nello spazio domestico privato per eccellenza, trasformando il riposo in un'esperienza per tutti i sensi.

[en] Sinuous and symmetrical lines reflect intimacy and comfort in the private domestic space par excellence, transforming the night's rest into an experience for all the senses.

Finiture/Finishes  
Melaminico Platino, interno struttura Greyge/Platino melamine, Greyge interior structure

Elementi/Elements  
Armadio scorrevole con anta Filo in melaminico Platino/Filo sliding door wardrobe in Platino melamine

Dimensioni/Dimensions  
L 2800 x H 2578 P/D 650 mm



Armadio aperto attrezzato di tubi appendi abiti, ripiano, portapantaloni estraibile in alluminio/Opened wardrobe equipped with hanger tubes, shelf, extractable aluminum shoe rack

## Mix & Match



Finiture/ Finishes

Dekor Bronzo, melaminico Platino, tessuto Favignana S204/ Bronzo dekor, Platino melamine, Favignana S204 fabric

Elementi/ Elements

Letto imbottito Talk in tessuto Favignana S204 con giroletto contenitore, gruppo Gliss in dekor Bronzo con maniglie in melaminico Platino/ Talk upholstered bed in Favignana S204 fabric with bed fram with inside container, Gliss night set in Bronzo dekor with handles in Platino melamine



Comodino Gliss con maniglia in melaminico Platino. Comò Gliss in dekor Bronzo e melaminico Platino/ Gliss night table with handle in Platino melamine. Gliss dresser in Bronzo dekor and Platino melamine

[it] Dallo stile minimale e contemporaneo questa soluzione notte accosta linee forti e marcate con morbide e soffici forme creando un armonico contrasto visivo.

[en] With a minimal and contemporary style, this night solution combines strong and marked lines with soft and fluffy shapes, creating a harmonious visual contrast.

# Night 13

Letto Talk, gruppo Gliss



# Night 15

Letto Curve, gruppo Chiara

[it] La trasversalità delle finiture e maniglie creano soluzioni coordinate e in armonia con l'ambiente, per agevolare e aiutare il vivere quotidiano.

[en] The transversality of the finishes and handles create coordinated solutions in harmony with the environment, to facilitate and help everyday life.



**Finiture/ Finishes**  
Materico Cotto / Cotto wood melamine

**Elementi/ Elements**  
Letto Curve in materico Cotto con giroletto Alfa e piede Metal-4, gruppo Chiara in materico Cotto con maniglia Dola / Curve bed in Cotto wood melamine with Alfa bed frame and Metal-4 leg, Chiara night set in cotto wood melamine with Dola handle



44



**Finiture/ Finishes**  
Melaminico Tortora, materico Cotto, interno struttura Greyge / Tortora melamine, Cotto wood melamine, Greyge interior structure

**Elementi/ Elements**  
Armadio battente anta Liscia e vano porta TV orientabile, con maniglia Dola 110 e Dola 1100 / Hinged door wardrobe with Liscia door and adjustable TV panel, with Dola 110 and Dola 1100 handle

**Dimensioni/ Dimensions**  
L 3475 x H 2578 P / D 620 mm



45





# Night 17

Letto Lenox, gruppo Silvia

[it] Caratterizzata da un'atmosfera rilassante e accogliente questa soluzione notte si propone con leggerezza e raffinatezza per soddisfare ogni esigenza.

[en] Characterized by a relaxing and welcoming atmosphere, this sleeping solution is proposed with lightness and refinement to satisfy every need.



#### Finiture/Finishes

Materico Ossidato, tessuto Structura S216 / Ossidato wood melamine, Structura S216 fabric

#### Elementi/Elements

Letto imbottito Lenox in tessuto Structura S216 con giroletto contenitore, gruppo Silvia in materico Ossidato / Lenox upholstered bed in Structura S216 fabric with bed frame with inside container, Silvia night set in Ossidato wood melamine

## Mix & Match



#### Finiture/Finishes

Materico Ossidato, melaminico Tortora / Ossidato wood melamine, Tortora melamine

#### Elementi/Elements

Armadio battente con anta Eina in melaminico Tortora con fascia orizzontale in materico Ossidato, cabina Alea in materico Ossidato / Hinged door wardrobe with Eina doors in Tortora melamine with horizontal band in Ossidato wood melamine, Alea walk-in closet in Ossidato wood melamine

#### Dimensioni/Dimensions

L 3675 x H 2578 P/D 620-480 mm



Finiture/ Finishes

Dekor Bronzo, melaminico Platino e Tortora  
/ Bronzo dekor, Platino and Tortora melamine

Elementi/ Elements

Letto Segno in melaminico Platino e dekor  
Bronzo con giroletto Alfa e piede Metal-4,  
gruppo Silvia in dekor Bronzo/ Segno  
bed in Platino melamine and Bronzo dekor  
with Alfa bed frame and Metal-4 leg,  
Silvia night set in Bronzo dekor

# Night 19

Letto Segno, gruppo Silvia



[it] In un ambiente dinamico  
e accattivante trova spazio questa  
soluzione che si ispira a gusti moderni  
e risoluti per vivere l'ambiente notte  
con grinta.

[en] This solution, inspired by modern  
and resolute tastes, finds space  
in a dynamic and captivating  
environment for living the night  
environment with determination.



Finiture/ Finishes

Melaminico Platino, interno struttura Greyge  
/ Platino melamine, Greyge interior structure

Elementi/ Elements

Armadio scorrevole con anta Filo 1200  
/ Sliding door wardrobe with Filo 1200 door

Dimensioni/ Dimensions

L 2800 x H 2578 P/ D 650 mm





**Finiture/ Finishes**

Melaminico Tortora, vetro laccato Tortora, interno struttura Greyge/ Tortora melamine, Tortora lacquered glass, Greyge interior structure

**Elementi/ Elements**

Armadio battente con anta Figur in melaminico Tortora, fasce verticali in vetro laccato Tortora, maniglia Crea laccata Tortora/ Hinged door wardrobe with Figur door in Tortora melamine, vertical bands in Tortora lacquered glass, Crea handle in Tortora lacquered finish

**Dimensioni/ Dimensions**

L 4025 x H 2578 P/D 620 mm



**Mix & Match**



[it] Grazie allo studio e progettazione di forme ergonomiche nascono leggere inclinazioni che accompagnano il dolce dormire, in uno spazio notte attento alla salute e al benessere.

[en] Thanks to the study and design of ergonomic shapes, slight inclinations are born that accompany sweet sleep, in a night space attentive to health and well-being.

# Night 21

Letto Banco, gruppo Bilo



**Finiture/ Finishes**

Materico Sbiancato, melaminico Seta / Sbiancato wood melamine, Seta melamine

**Elementi/ Elements**

Letto Banco in materico Sbiancato con giroletto Iota e piede in polimero trasparente, gruppo componibile Bilo in melaminico Seta con maniglia Crea laccata Seta / Banco bed in Sbiancato wood melamine with Iota bed frame and plexiglass leg, Bilo modular night set in Seta melamine with Crea handle in Seta lacquered finish

# Night 22

Letto Cecilia, gruppo Silvia

[it] L'accostamento di diversi materiali sono la formula vincente per creare spazi accoglienti e allo stesso tempo funzionali in un mondo che si evolve velocemente come quello dell'abitazione.

[en] The combination of different materials are the winning formula for creating welcoming and at the same time functional spaces in a world that evolves quickly like that of the home.

## Finiture/Finishes

Melaminico Tortora, materico Rovere, interno struttura Greyge / Tortora melamine, Rovere wood melamine, Greyge interior structure

## Elementi/Elements

Armadio battente con anta Liscia e maniglia M34 abbinato a cabina Alea con ante apertura a pacchetto, attrezzata di mensole con tubi appendiabiti e basi con cassetti in appoggio a panca / Hinged door with Liscia door and M34 handle combined with Alea walk-in closet with folding doors, equipped with hanger tubes, shelves and base units with drawer put on bench

## Dimensioni/Dimensions

L 4025 x H 2578 P/D 620 mm



## Finiture/Finishes

Dekor Canapa, tessuto Jam S157  
/ Canapa dekor, Jam S157 fabric

## Elementi/Elements

Letto Cecilia in dekor Canapa con pannelli imbottiti in tessuto Jam S157, giroletto lota e piede in polimero trasparente, gruppo Silvia in dekor Canapa / Cecilia bed in Canapa dekor with upholstered panels in Jam S157 fabric, lota bed frame and plexiglass leg, Silvia night set in Canapa dekor





# Wardrobe 28

## Anta Liscia, maniglia M32

### Finiture/Finishes

Melaminico Seta, materico Ossidato, struttura interna Greyge / Seta melamine, Ossidato wood melamine, Greyge interior structure

### Elementi/Elements

Armadio battente con anta Liscia e maniglia M32 / Hinged door wardrobe with M32 handle

### Dimensioni/Dimensions

L 3544 x 3117 H 2578 P/D 620 mm



### Finiture/Finishes

Melaminico Tortora e Platino, interno struttura Greyge / Tortora and Platino melamine, Greyge interior structure

### Elementi/Elements

Armadio battente con anta Terna e maniglia Filo, vano ponte attrezzato di consolle e specchio con poltroncina Rita in tessuto Jam S154 / Hinged door wardrobe with Terna door and Filo handle, bridge unit equipped with console and mirror with Rita armchair in Jam S154 fabric

### Dimensioni/Dimensions

L 4188 x H 2578 P/D 620 mm



# Wardrobe 26

## Anta Terna, maniglia Filo



**Finiture/Finishes**

Melaminico Grigio, vetro Bronzato,  
interno struttura Greyge/Grigio melamine,  
Bronzed glass, Greyge interior structure

**Elementi/Elements**

Armadio battente con anta Liscia e maniglia  
M10, ante vetro Daly e poltroncina Rita  
in tessuto Favignana S201/Hinged door  
wardrobe with Liscia door and M10 handle,  
Daly glass door and Rita armchair in S201  
Favignana fabric

**Dimensioni/Dimensions**

L 3919 x 3244 H 2578 P/D 620 mm

# Wardrobe 29

## Anta Daly e Liscia, maniglia M10





**Finiture/Finishes**

Melaminico Seta, vetro laccato Dalia, struttura interna Greyge / Seta melamine, Dalia lacquered glass, Greyge interior structure

**Elementi/Elements**

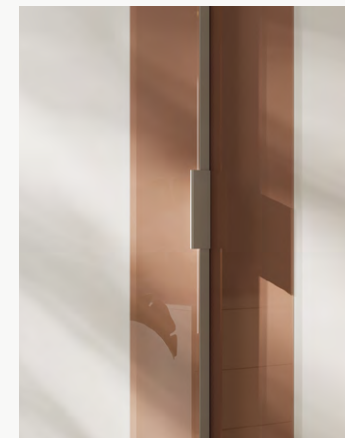
Armadio scorrevole con anta Figur / Sliding door wardrobe with Figur door

**Dimensioni/Dimensions**

L 3025 x H 2578 P/D 650 mm

# Wardrobe 31

## Anta Figur



# Wardrobe 30

## Anta Liscia, maniglia M30



**Finiture/Finishes**

Dekor Canapa, melaminico Platino, struttura interna Greyge / Canapa dekor, Platino melamine, Greyge interior structure

**Elementi/Elements**

Armadio battente con anta Liscia e maniglia M30 / Hinged door wardrobe with Liscia door and M30 handle

**Dimensioni/Dimensions**

L 4188 x H 2210-2578 P/D 620 mm





# Wardrobe 33

Anta Liscia, maniglia M34

**Finiture/Finishes**  
 Dekor Canapa, interno struttura Greyge  
 / Canapa dekor, Greyge interior structure

**Elementi/Elements**  
 Armadio scorrevole con anta liscia  
 e maniglia M34 / Sliding door wardrobe  
 with Liscia door and M34 handleh

**Dimensioni/Dimensions**  
 L 3275 x H 2578 P/D 650 mm

# Wardrobe 32

Anta Dave



**Finiture/Finishes**  
 Materico Rovere, melaminico Tortora, interno  
 struttura Greyge / Rovere wood melamine,  
 Tortora melamine, Greyge interior structure

**Elementi/Elements**  
 Armadio scorrevole con anta Dave  
 / Sliding door wardrobe with Dave door

**Dimensioni/Dimensions**  
 L 2800 x H 2578 P/D 650 mm





# Wardrobe 34

Anta Trio e anta Trio Specchio



#### Finiture/Finishes

Materico Cotto, specchio Bronzato, interno struttura Greyge/Cotto wood melamine, Bronzed mirror, Greyge interior structure

#### Elementi/Elements

Armadio scorrevole con anta Trio e anta Trio Specchio/Sliding door wardrobe with Trio door and Trio Specchio door

#### Dimensioni/Dimensions

L 4025 x H 2578 P/D 650 mm

62

# Wardrobe 35

Cabina Alea



#### Finiture/Finishes

Melaminico Platino, materico Cotto / Platino melamine, Cotto wood melamine

#### Elementi/Elements

Cabina armadio Alea con portale / Alea walk-in closet with folding door portal

#### Dimensioni/Dimensions

Portale / Portal  
L 2275 x H 2700 mm

Cabina / Walk  
L 3600 x H 2578 P/D 480 mm



63

**HOMES**  
UN GRUPPO, MOLTE RISPOSTE



AZIENDE DEL GRUPPO HOMES

**SAN MICHELE**  
**ORME**  
**CLEVER**  
**MISTRAL**  
**NARDI INTERNI**

**ORME**

Homes casa Srl  
Via Montello, 80  
31053 – Pieve di Soligo  
(TV) Italia

Servizio clienti Italia  
t. +39 0438 984 581  
f. +39 0438 984 589  
e. orme@homes.it  
w. ormedesign.it

Export Department  
t. +39 0438 839 832  
f. +39 0438 839 859  
e. export@homes.it  
w. homes.it

Homes S.p.a. – Headquarters  
Via Montello, 63 / 1  
31053 – Pieve di Soligo  
(TV) Italia  
t. +39 0438 909 081  
f. +39 0438 909 089  
e. info@homes.it  
w. homes.it



B2X00176

Copyright © Dicembre 2020 Homes Casa srl / Orme  
Design Igino Forlin inhouse del Gruppo Homes e Tormena-Nea Design  
Concept + Graphic Project Studio Malisan  
Immagini digitali Neiko  
Fotolito Luce Group  
**Stampa Grafiche Antiga - Printed in Italy 12.2020-4000**

Homes Casa s.r.l. si riserva di apportare in qualsiasi momento modifiche a prodotti, misure e materiali, che riterrà utile per esigenze di carattere produttivo e commerciale. Per essere sempre aggiornati vi invitiamo a consultare il nostro sito internet [www.ormedesign.it](http://www.ormedesign.it). Le tonalità di colore e le finiture illustrate vanno considerate puramente indicative. Verificarne sempre la fattibilità dell'abbinamento finiture consultando il listino.

  
stampato  
con il sole



